



Libertad y Orden

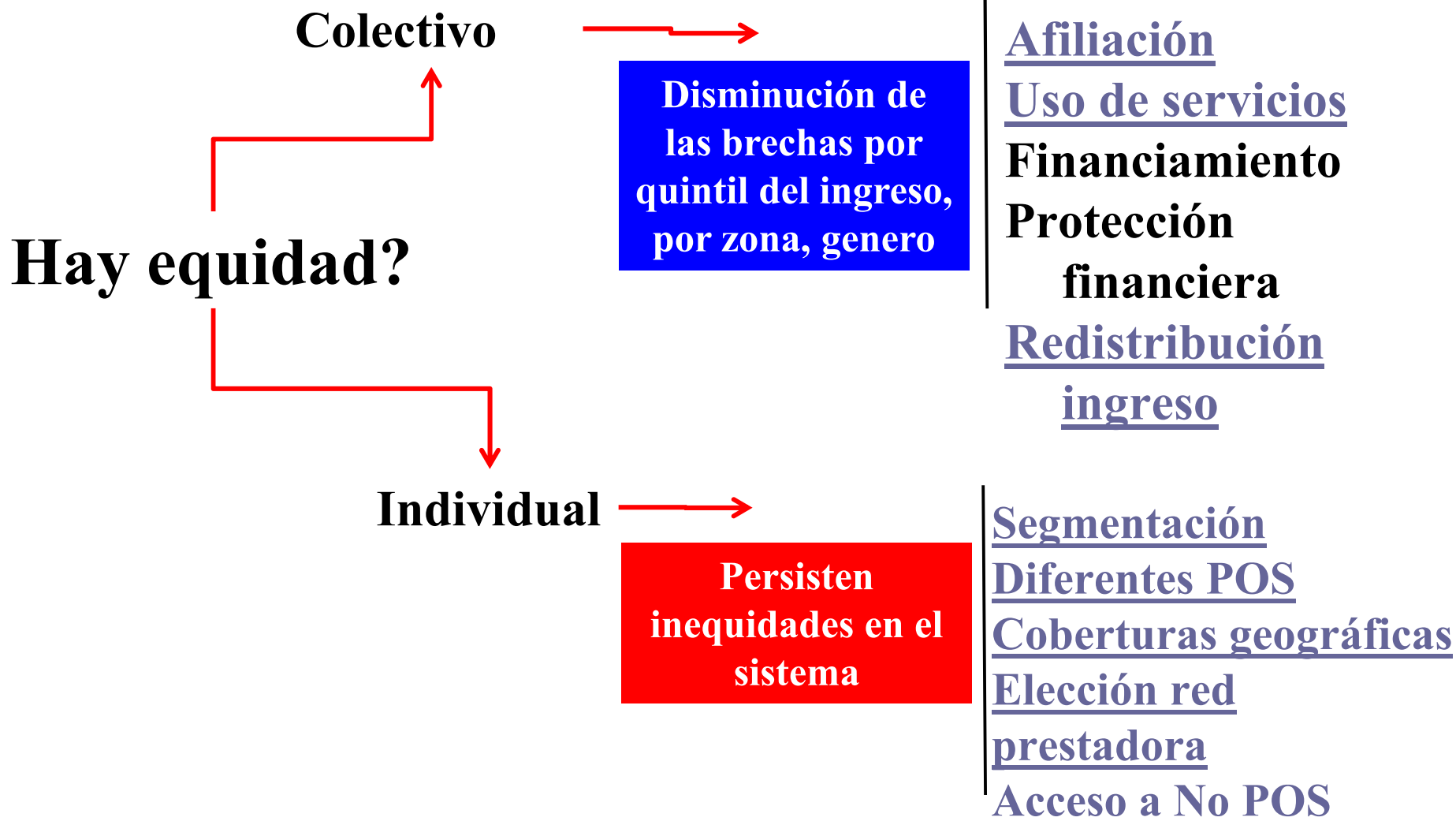
Ministerio de la Protección Social
República de Colombia

El Sistema de Salud Colombiano.



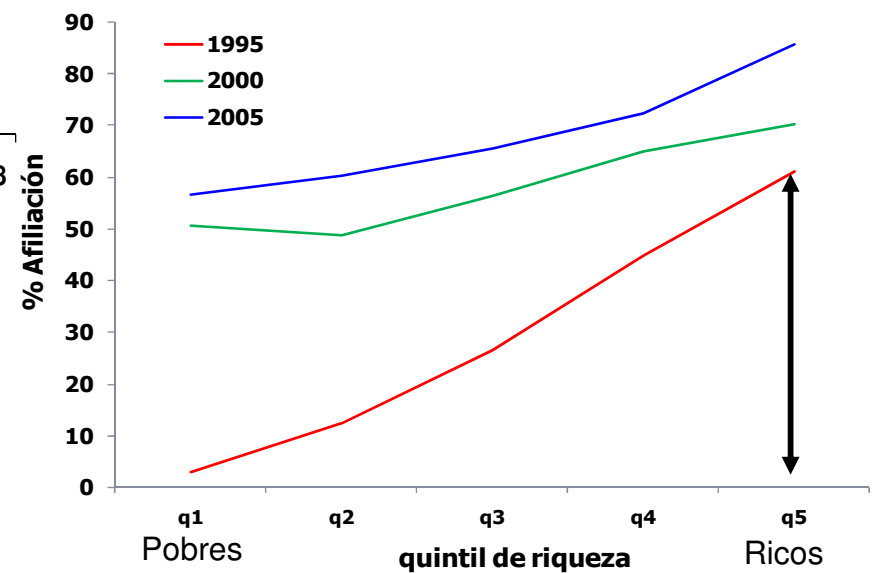
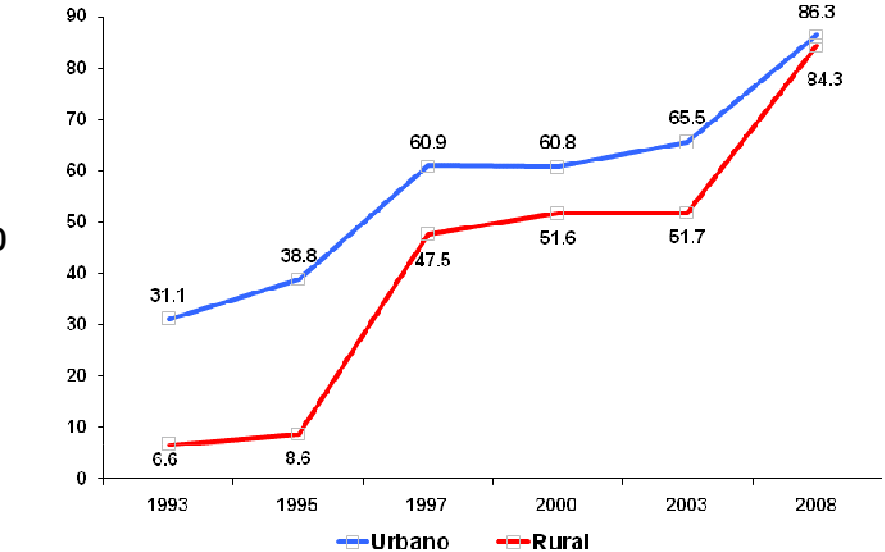
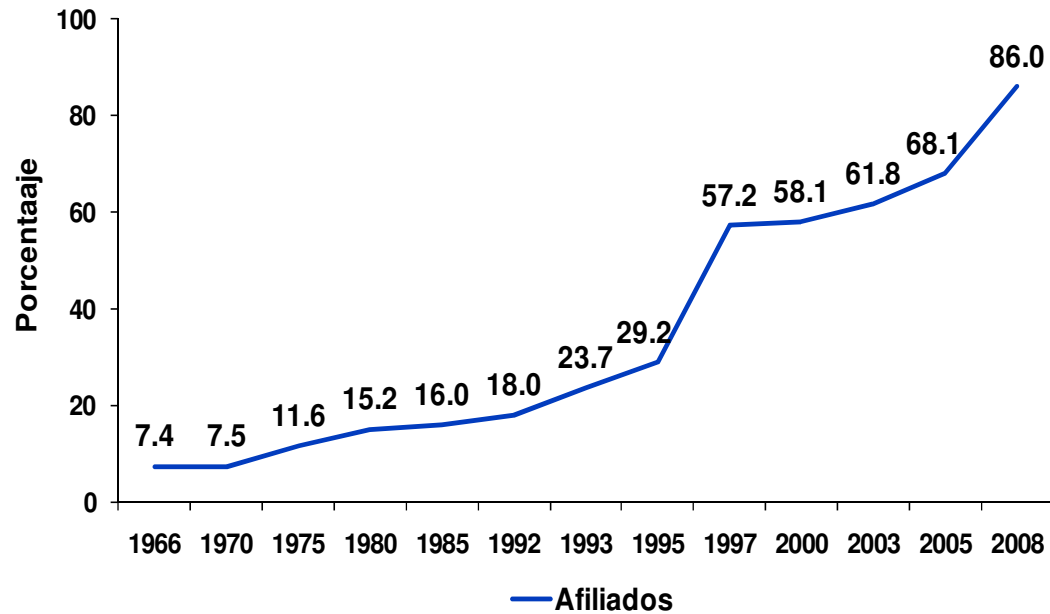
Ministerio de la Protección Social
República de Colombia

Libertad y Orden





Afiliación



Fuente: Investigación Morbilidad 65/66, World Bank 87, ENH 92, ECV 93, 97, 03, 08, DHS Profamilia 95, 00, 05





Ministerio de la Protección Social
República de Colombia

Uso de servicios

Efectos de la Afiliación sobre el Uso de Servicios – Giedion, 2009

“El régimen subsidiado Colombiano ha aumentado dramáticamente la afiliación a la salud de los pobres y ha aumentado el acceso y la utilización de los servicios de salud.

Este efecto es más marcado entre los pobres, los residentes de zona rural y los que tienen empleo informal.”



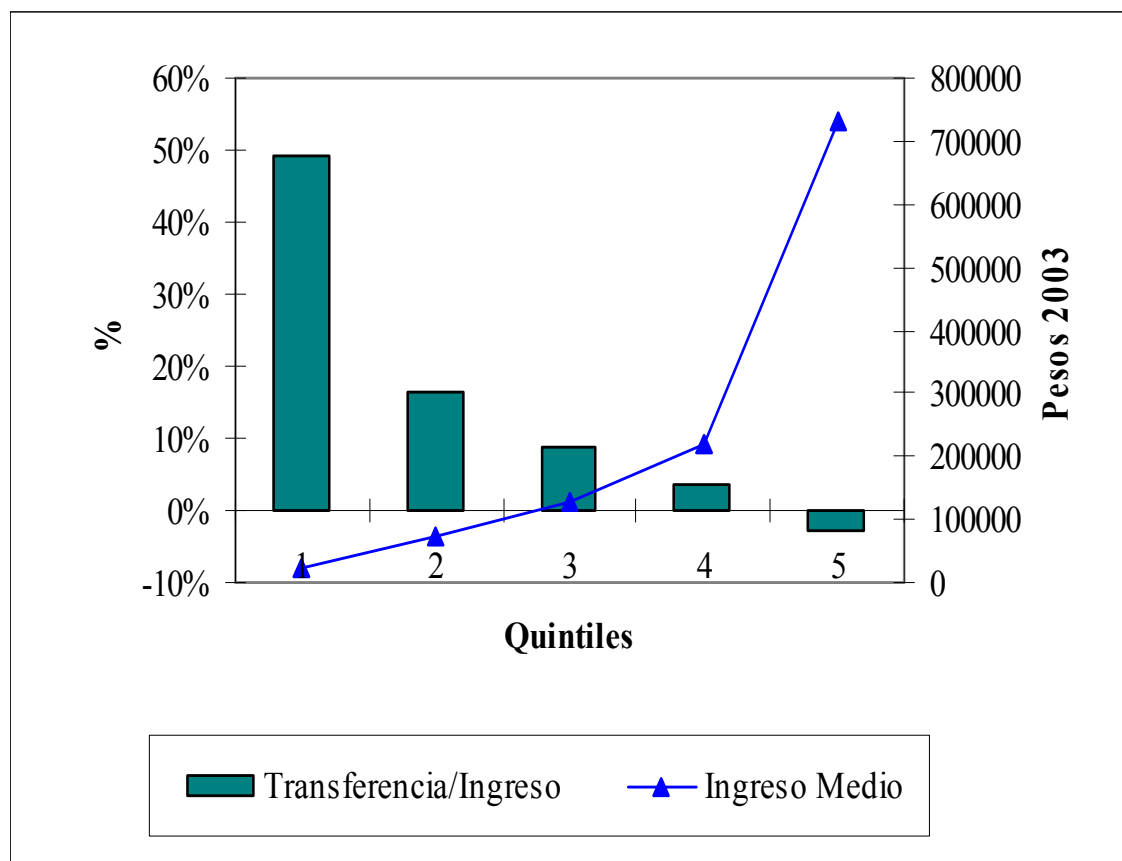


Ministerio de la Protección Social
República de Colombia

Solidaridad en financiamiento

Transferencias de recursos entre la población – Acosta 2006

“En el 2003, la transferencia de recursos que se hizo a la población más pobre a través de la asignación de recursos públicos y la solidaridad del sistema en general, **representan un aumento del 50% del ingreso de estas familias.**”





Ministerio de la Protección Social
República de Colombia

Segmentación

- **Tenemos un sistema segmentado:**
 - **Regímenes de excepción**
 - **Contributivo**
 - **Subsidiado**
 - **No – afiliados “vinculados”**
- **Cada subsistema tiene su propio mecanismo de operación de las EPS y las IPS, de flujo de los recursos, de identificación de las personas y de planes de beneficios.**





Ministerio de la Protección Social
República de Colombia

Planes de Beneficios

POS Contributivo

Mapipos

- 1. Ortopedia**
- 1.1 Reemplazo articular**
- 1.1.2 Reemplazo de cadera**

·
·
·
·
·
·
·
·
·
·
n



POS Subsidiado

Tercer Nivel

Segundo Nivel

Primer Nivel



Ministerio de la Protección Social
República de Colombia

Libertad y Orden

COBERTURA GEOGRÁFICA

Régimen Contributivo

- Cobertura nacional de servicios,
- La EPS es responsable en cualquier lugar del territorio colombiano



Régimen Subsidiado

- Cobertura municipal de servicios,
- Dificultad en el acceso de servicios en otra jurisdicción



Ministerio de la Protección Social
República de Colombia

Libertad y Orden

ELECCIÓN DE RED PRESTADORA

Régimen Contributivo

- El afiliado puede escoger la red de su elección,
- Mayor competencia por calidad



Régimen Subsidiado

- La elección está altamente limitada a la red pública,
- Menor competencia por calidad



Ministerio de la Protección Social
República de Colombia

Libertad y Orden

ACCESO A SERVICIOS NO POS

- **La UPC de lo No POS es de 4 millones de pesos mientras que la UPC-C es de 467 mil pesos y la UPC-S es de 267 mil pesos**



Ministerio de la Protección Social
República de Colombia

Libertad y Orden

Lo deseable

- 1. Un solo POS actualizado y basado en evidencia:
Un solo sistema de aseguramiento y una sola forma de operación**
- 2. Aportes progresivos en función del ingreso:
Subsidios más focalizados,**
- 3. Límites claros y respetados en los planes de beneficio**
- 4. Disminución del uso y de la financiación de lo No POS**
- 5. Mayor uso de las tecnologías de información y**



Libertad y Orden

Ministerio de la Protección Social
República de Colombia

Sentencia T-760: Lo difícil

- 1. Sostenibilidad financiera del sistema,**
- 2. Límites del POS acogidos por la sociedad,**
- 3. Respeto por las reglas de financiación complementario (Copago, cuota moderadora y cotización, entre otras)**
- 4. Los tiempos para cumplir lo ordenado no permiten realizar procesos que sean legítimos de acuerdo con la recomendación de los expertos,**
- 5. Desarrollo sostenible de la autonomía de los profesionales en salud,**



Ministerio de la Protección Social
República de Colombia

Libertad y Orden

Sentencia T-760: Lo posible

- 1. Unificación de los POS: Un solo régimen, es más equitativo y eficiente con una sola operación,**
- 2. Posibilidad de legitimar las decisiones,**
- 3. Unificación del POS de niños y niñas,**
- 4. Reducción de las tutelas y su costo,**



Ministerio de la Protección Social
República de Colombia

Libertad y Orden

Resumiendo

- 1. El sistema ha tenido importantes logros en equidad**
- 2. La persistencia de la segmentación es la principal fuente de inequidad**
- 3. Hay que consolidar la sostenibilidad financiera del**



Ministerio de la Protección Social
República de Colombia

Libertad y Orden

Retos

- 1. Panorama económica de corto y mediano plazo: disminución en los empleos e ingresos del sistema,**
- 2. Unificación del POS garantizando la sostenibilidad del sistema,**
- 3. Límites del POS acogidos por la sociedad,**
- 4. Mayor eficiencia en el uso de recursos a través de:**
 - 1. Empleo de TICS.**



Ministerio de la Protección Social
República de Colombia

Libertad y Orden

Es equitativo que

- 1. Pocos pacientes tengan acceso a costosos NO POS mientras persista no unificación del POS o personas sin Afiliar?**
- 2. Ofrecer servicios no basados en la evidencia ?**
- 3. Un afiliado del RC tenga acceso a servicios en todo el país, mientras que RS solo hay cobertura municipal?**
- 4. Persistan regímenes de excepción con beneficios mayores que el del resto de la población?**



Libertad y Orden

Ministerio de la Protección Social
República de Colombia

Gracias!
